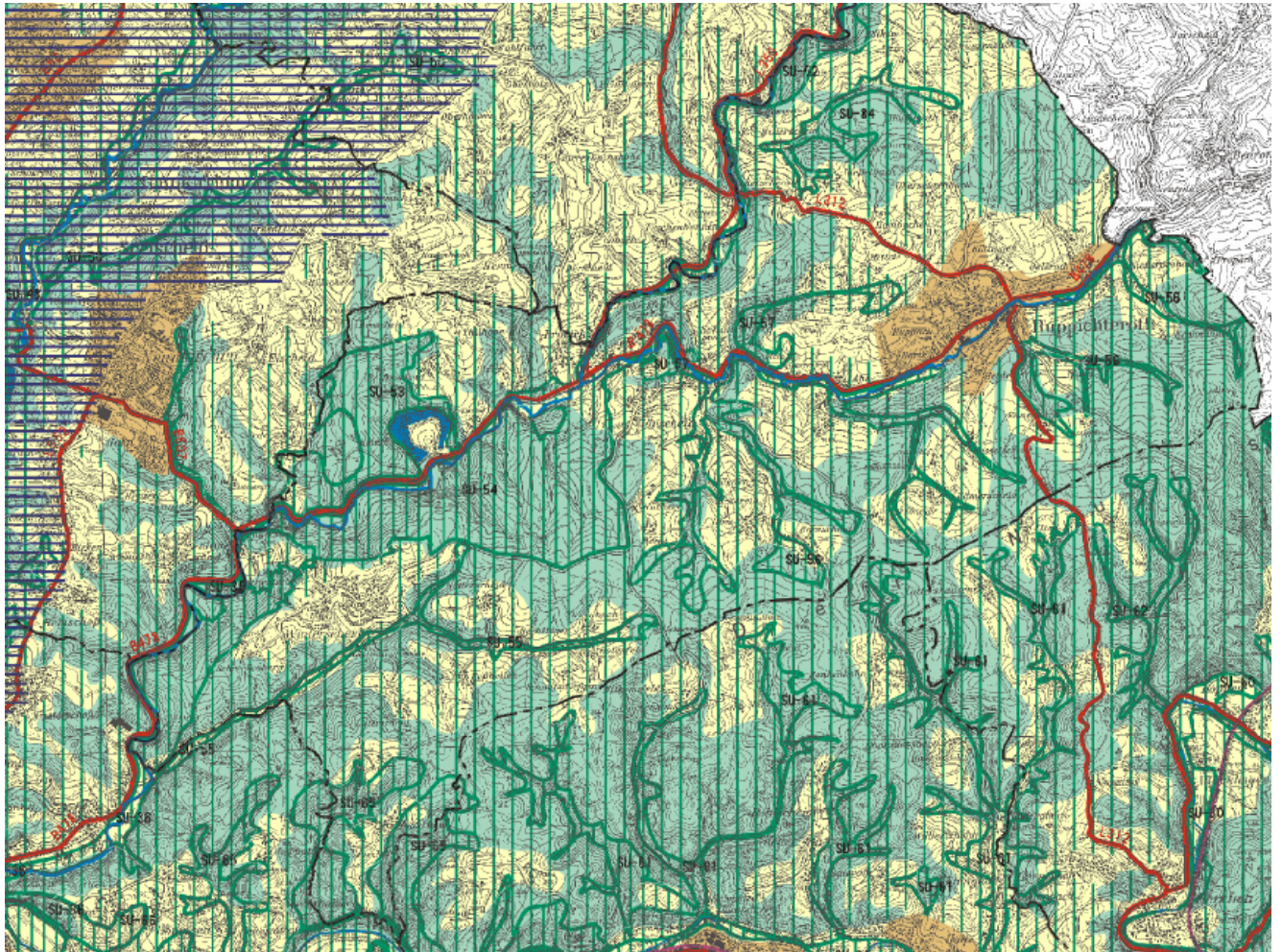


Auszug aus dem derzeit rechtskräftigen Gebietsentwicklungsplanes für den Regierungsbezirk Köln für die Region Bonn/Rhein-Sieg (2004)



Gebietsentwicklungsplan für den Regierungsbezirk Köln

Teilabschnitt **Region Bonn/Rhein-Sieg**
Zeichnerische Darstellung

Legende

1. Siedlungsraum		3. Verkehrsinfrastruktur	
	Allgemeine Siedlungsbereiche (ASB)	Straßen unter Angabe der Anschlussstellen	
	ASB für zweckgebundene Nutzungen	Straßen für den vorwiegend großräumigen Verkehr	
	Bereiche für gewerbliche und industrielle Nutzungen (GIB), u.a.:	 Bestand, Bedarfsplanmaßnahmen	
	Abfallbehandlungsanlagen	Straßen für den vorwiegend überregionalen und regionalen Verkehr	
	GIB für zweckgebundene Nutzungen	 Bestand, Bedarfsplanmaßnahmen	
2. Freiraum		 Bedarfsplanmaßnahmen ohne räumliche Festlegung	
	Allgemeine Freiraum- und Agrarbereiche	 Sonstige regionalplanerisch bedeutsame Straßen (Bestand und Planung)	
	Waldbereiche	Schiene unter Angabe der Haltepunkte und Betriebsflächen	
	Oberflächengewässer	 Bestand, Bedarfsplanmaßnahmen	
Freiraumfunktionen		Schiene für den Hochgeschwindigkeitsverkehr und sonstigen großräumigen Verkehr	
	Schutz der Natur	 Bestand, Bedarfsplanmaßnahmen	
	Schutz der Landschaft und landschaftsorientierte Erholung	Schiene für den überregionalen und regionalen Verkehr	
	Regionale Grünzüge	 Bestand, Bedarfsplanmaßnahmen	
	Grundwasser- und Gewässerschutz	 Bedarfsplanmaßnahmen ohne räumliche Festlegung	
Freiraumbereiche für zweckgebundene Nutzungen		Luftverkehr	
	Aufschüttungen und Ablagerungen, u.a.:	 Flugplätze	
	Abfalldeponien	 Flughäfen/-plätze für den zivilen Luftverkehr	
	Sicherung und Abbau oberflächennaher Bodenschätze	 Grenzen der Lärmschutzgebiete gem. LEP-Schutz vor Fluglärm	
	Sonstige Zweckbindungen, u.a.:	Informelle Grenzsignaturen	
	Abwasserbehandlungs- und -reinigungsanlagen	 Landesgrenze	
	Freizeiteinrichtungen	 Kreisgrenze	
	Militärische Nutzungen	 Gemeindegrenze	
	Agrarbereiche mit spezialisierter Intensivnutzung		