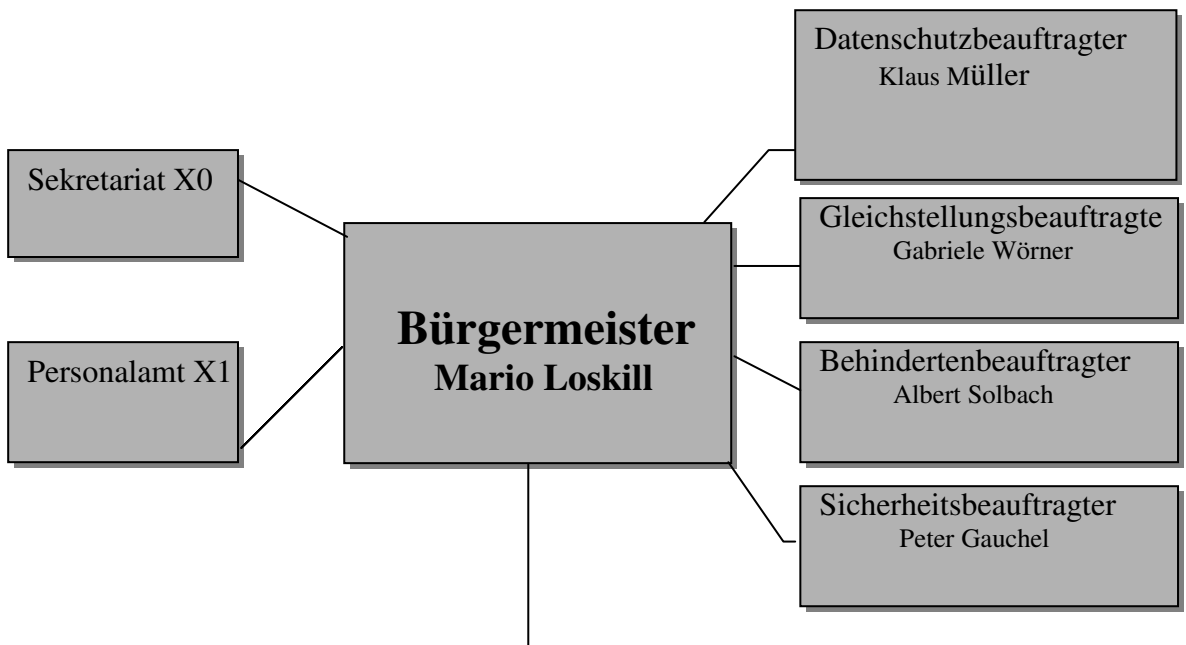


# **Statistische Angaben**

**Gemeinde Ruppichteroth**



**Fachbereich 1**  
 Heribert Schwaborn  
 Zentrale Dienste  
 Finanzen  
 Schulen  
 Stv. Klaus Müller für 1.1

**Fachbereich 2**  
 Sascha Seuthe  
 Öffentl. Ordnung  
 Soziales  
 Standesamt  
 Stv. Peter Gauchel für 2.1  
 Stv. Albert Solbach für 2.2

**Fachbereich 3**  
 Gabriele Wörner  
 Gemeindeentwicklung  
 Bauen  
 Gebäudemanagement  
 Stv. Stephen Lang für 3.1  
 Stv. Michael Brettholle für 3.2

**Fachbereich 4**  
 Rolf Hänscheid  
 Betriebsleiter  
 Stv. Betriebsleiter  
 Clas Bode

**1.1 Zentrale Dienste**

Zentrale Dienste  
 Organisation  
 Ratsbüro  
 Wahlen

Archiv

Schulen

**1.2 Kämmerei**

Kämmerei  
 Finanzbuchhaltung  
 Liegenschaften

**1.3 Steueramt**

**1.4 Zahlungsabwicklung**  
 Gemeindemaschine  
 Vollstreckung

**2.1 Öffentliche Ordnung**

Bürgerbüro  
 Meldeamt  
 Ordnungsamt  
 Feuerschutz  
 Gewerbe  
 Standesamt  
 Renten  
 Jugendzentrum  
 Ruppichterath  
 Jugendarbeit  
 Kindertageseinrichtungen

**2.2 Soziales**

Soziale Hilfen  
 Grundsicherung  
 Wohngeld  
 Asylbewerberleistungsgesetz  
 Arbeitskreis  
 Senioren/behinderte Menschen

**3.1 Gemeindeentwicklung**

Gemeindeplanung  
 Bauanträge  
 Tourismus  
 Erschließungs-/Anliegerbeiträge  
 Bauverwaltung  
 Infrastrukturvermögen (Straßenbau/Brücken und Durchlässe)  
 Bröltalhalle  
 Sportanlagen  
 Straßenbeleuchtungsbau  
 Öffentliche Anlagen  
 Denkmalschutz  
 Versicherungswesen  
 Bröltal-Bad  
 Bauhof  
 Kontrollaufgaben

**3.2 technischer Bereich**

Zentrales Gebäudemanagement  
 Hausmeisterpool  
 Hochbau

**4.1 Eigenbetriebe Ruppichterath - Energie -**

**4.2 Eigenbetriebe Ruppichterath - Entsorgung -**



**Flächengröße:** 61,96 qkm

**Einwohnerzahlen:** Stand: jeweils 31.12.

**Bevölkerungsdichte:** 169 Einwohner/qkm (aufgerundet) zum 31.12.2017

**Entwicklung der Einwohnerzahlen:**

Jahr	Einwohner
1970	6.705
1975	7.300
1976	7.308
1977	7.397
1978	7.415
1979	7.494
1980	7.604
1981	7.683
1982	7.741
1983	7.755
1984	7.824
1985	7.793
1986	7.769
1987	7.807
1988	7.901
1989	8.166
1990	8.382
1991	8.720
1992	8.872
1993	8.926
1994	9.335
1995	9.484

Jahr	Einwohner
1996	9.671
1997	9.812
1998	10.024
1999	10.086
2000	10.127
2001	10.238
2002	10.425
2003	10.586
2004	10.714
2005	10.774
2006	10.853
2007	10.862
2008	10.770
2009	10.713
2010	10.631
2011	10.624
2012	10.234
2013	10.222
2014	10.327
2015	10.461
2016	10.408
2017	10.449

\*)

\*) Ab 2012 Basis : Zensus 2011

## Schulen:

### a) gemeindliche Schulen

- Gemeinschaftsgrundschule Ruppichteroth
- Gemeinschaftsgrundschule Winterscheid ) Schulverbund Winterscheid-Schönenberg
- Gemeinschaftsgrundschule Schönenberg )
- Sekundarschule Nümbrecht/Ruppichteroth – Standort Ruppichteroth -

### b) Schulen in freier Trägerschaft

- Sankt-Theresien-Gymnasium



Grundschule Schönenberg am Brölbach



Sankt-Theresien-Gymnasium in Schönenberg



Grundschule Ruppichteroth

### Offene Ganztagschule GGS Ruppichteroth:

Ratsbeschluss: 13.06.2007

Eingerichtet am: 06.08.2007

Jahr	Kinder
2007/08	28
2008/09	28
2009/10	28
2010/11	30
2011/12	28
2012/13	47
2013/14	47
2014/15	47
2015/16	52
2016/17	52
2017/18	52
2018/19	50



Grundschule Winterscheid



Sekundarschule Nümbrecht/Ruppichteroth  
– Standort Ruppichteroth –

## Entwicklung der Schüler und Schulklassen gemäß Schulstatistiken:

### Grundschulen Ruppichteroth, Schönenberg und Winterscheid

Schuljahr	Schüler gesamt	Klassen gesamt	Stand
2002/03	541	26	15.10.2002
2003/04	543	24	15.10.2003
2004/05	557	24	15.10.2004
2005/06	539	23	15.10.2005
2006/07	538	23	15.10.2006
2007/08	532	23	15.10.2007
2008/09	491	22	15.10.2008
2009/10	448	20	15.10.2009
2010/11	424	19	15.10.2010
2011/12	415	19	15.10.2011
2012/13	415	18	15.10.2012
2013/14	416	19	15.10.2013
2014/15	401	19	15.10.2014
2015/16	388	18	15.10.2015
2016/17	412	18	15.10.2016
2017/18	417	18	15.10.2017
2018/19	381	17	15.10.2018

### Sekundarschule Nümbrecht/Ruppichteroth – Standort Ruppichteroth -

Schuljahr	Schüler gesamt	Klassen gesamt	Stand
2012/13	50	2	15.10.2012
2013/14	87	4	15.10.2013
2014/15	139	6	15.10.2014
2015/16	189	8	15.10.2015
2016/17	232	10	15.10.2016
2017/18	283	12	15.10.2017
2018/19	272	12	15.10.2018

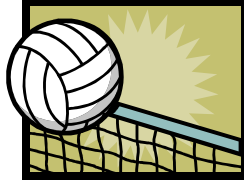
### Hauptschule Ruppichteroth

Schuljahr	Schüler gesamt	Klassen gesamt	Stand
2002/03	307	14	15.10.2002
2003/04	295	13	15.10.2003
2004/05	285	12	15.10.2004
2005/06	254	10	15.10.2005
2006/07	224	9	15.10.2006
2007/08	193	8	15.10.2007
2008/09	159	7	15.10.2008
2009/10	133	8	15.10.2009
2010/11	114	7	15.10.2010
2011/12	78	6	15.10.2011
2012/13	69	4	15.10.2012
2013/14	57	3	15.10.2013
2014/15	39	2	15.10.2014
2015/16	29	1	15.10.2015

Die Hauptschule wurde zum Ende Schuljahr 2015/16 aufgelöst.

**Nachrichtlich:** Sankt-Theresien-Gymnasium: 88 Schülerinnen (Stand: 05.03.2019)





## Sportstätten:

Hallenbad Ruppichteroth	<b>Flächen/qm</b>
Sportplatz Ruppichteroth (Bruttospielfläche einschließlich Tartanlaufbahn)	10.387 qm
Sportplatz Schönenberg (Bruttospielfläche)	7.827 qm
Sportplatz Winterscheid (Bruttospielfläche)	6.016 qm
Mehrzweckhalle (Bröltalhalle Ruppichteroth; Bruttosportfläche)	594 qm

Schulturnhallen an den gemeindlichen Grundschulen:	<b>Flächen/qm</b>
Ruppichteroth (Bruttospielfläche)	229,5 qm
Schönenberg (Bruttospielfläche)	250,0 qm
Winterscheid (Bruttospielfläche)	445,0 qm

## Kindergärten:

Kindergarten	Gruppenstärke	Plätze
<b>Stand: 2019</b>		
<b>6 Kindergärten in freier Trägerschaft</b>		
Kindergarten des Ökumenischen Diakonievereins e.V. Ruppichteroth	6	110
Kindergarten des Ökumenischen Diakonievereins e.V. Schönenberg	4	71
Kindergarten des Ökumenischen Diakonievereins e.V. Büchel	1	20
Kath. Kindergarten Ruppichteroth	3	60
Kath. Kindergarten Winterscheid	3	55
Elterninitiative "Winterscheider Wirbelwinde" e.V.	3	55

einschl. einer zusätzl. Gruppe mit 10 Kindern (U3) - voraussichtlich ab Kindergartenjahr 2020/2021

## **Jugendzentren:**

- Jugendzentrum Ruppichterath (an der Bröltalhalle)
- Jugendzentrum Winterscheid
- Jugendzentrum Schönenberg

## **Kinderspielplätze: 20**

<b>kommunale Kinderspielplätze</b>
Sportplatz Winterscheid
Gemeinschaftsgrundschule Ruppichterath
Gemeinschaftsgrundschule Schönenberg
Gemeinschaftsgrundschule Winterscheid
Ruppichterath, Im Rosengarten
Ruppichterath, Köttinger Hecke
Ruppichterath, Obere Hirschbitze
Ruppichterath, Ulmenweg
Schönenberg, Auf der Hohen Fuhr/Auf dem Gleichen
Winterscheid, Talstraße
Multifunktionsplatz Ruppichterath, Eichweiher
<b>Kinderspielplätze in freier Trägerschaft</b>
Sportplatz Schönenberg (kein öffentlicher Spielplatz)
Elterninitiative Wirbelwinde (kein öffentlicher Spielplatz)
Kindergarten Büchel (kein öffentlicher Spielplatz)
Kindergarten Schönenberg (kein öffentlicher Spielplatz)
Kindergarten Ruppichterath, Mucher Straße (kein öffentlicher Spielplatz)
Kindergarten Winterscheid, Herrensteinstraße (kein öffentlicher Spielplatz)
Dorfgemeinschaft Oberlückerath
Dorfgemeinschaft Litterscheid-Bolzplatz
<b>Kinderspielplätze kommunal, sowie in freier Trägerschaft</b>
Ruppichterath, Unter dem Regenbogen (ab Nachmittag öffentlich)

## **Feuerwehr:**

Feuerwehrhaus Ruppichterath  
Feuerwehrhaus Winterscheid

## **Fahrzeugbestand:**

<b><u>Löschzug Ruppichterath:</u></b>	<b><u>Löschzug Winterscheid:</u></b>
Rüstwagen RW-1	HLF 20/16
Mannschaftstransportfahrzeug	Gerätewagen Logistik
Gerätewagen GW-1	Einsatzleitwagen
TLF 16/25	LF 8/6
LF 10/6	Mannschaftstransportfahrzeug
Kommandowagen	



## **Gemeindliche Veranstaltungsräume:**

Mehrzweckhalle (Bröltalhalle)

Forum GGS Ruppichteroth

Forum GGS Winterscheid

Forum und Mensa Sekundarschule Nümbrecht/Ruppichteroth – Standort Ruppichteroth -



Bröltalhalle

## **Sonstige kommunale Gebäude:**

- Mietwohnung Büchel
- Übergangsheim Ahe, Aher Str. 8+10
- Übergangsheim Ahe, Aher Str. 12
- Übergangsheim Harth, In der Ernte 9+11
- Übergangsheim Schönenberg, Bergstraße 25
- Übergangsheim Schönenberg, Auf dem Gleichen 6
- Übergangsheim Schönenberg, Etzenbacher Weg 4
- Übergangsheim Jünkersfeld 5
- Objekte Ruppichteroth, St.-Florian-Str. 6+8  
(Alter Bauhof, Rettungswache, DRK, Polizeistation)

## Straßenbau und Kanalisation:



Brücke Herrstein

17 Brücken  
39 Durchlässe

Länge des Wasserversorgungsnetzes: 136,75 km  
Länge des Kanalnetzes: 107 km

## Flächen/Längen Infrastrukturvermögen:

		Flächen/qm	Längen/m
1.	Gemeindeverbindungsstraßen	236.070,36	60.973,47
2.	Wohnstraßen (innerorts)	279.980,19	70.042,23
3.	Wirtschaftswege	124.751,89	44.479,98
4.	Gehwege	21.336,91	16.658,01
5.	Rad- und Gehwege	8.002,21	1.499,02
6.	Parkplätze	5.067,54	777,23
7.	Bushaldebuchten	81,32	23,03
8.	Pflanzbeete/Grünflächen im Straßenraum	2.202,85	1.144,32
		<b>677.493,27</b>	<b>195.597,29</b>

Weitere Angaben finden Sie auf der Homepage der Gemeinde Ruppichteroth unter [www.ruppichteroth.de](http://www.ruppichteroth.de)